

Richtpreise für landwirtschaftliche Gebäude (02/13)

Annahme:

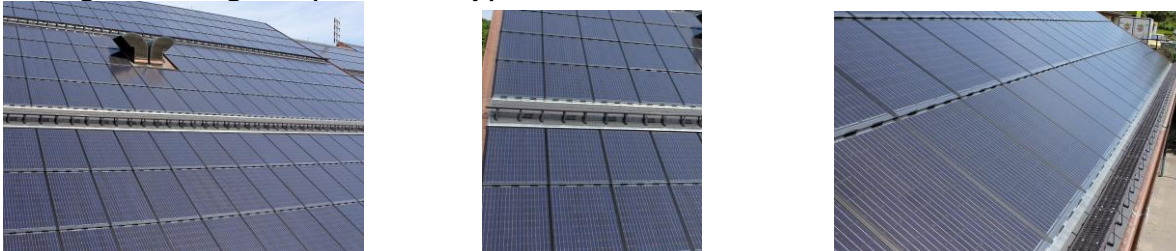
- Gebäude Grossraum Basel
- Südausrichtung
- Dach ohne Kamin, Dachfenster und sonstige Verschattungen
- Neigung 20-30 Grad

Schrägdach (ca. 7m²/kWp) :



verbaubare Fläche	Nennleistung kWp	Zu erwartender Ertrag	ca. Kosten*
350 m ²	50 kWp	50.000 kWh/Jahr	CHF 160.000
700 m ²	100 kWp	100.000 kWh/Jahr	CHF 280.000
1.400 m ²	200 kWp	200.000 kWh/Jahr	CHF 520.000

Schrägdach integriert (ca. 7m²/kWp):



Fläche	Nennleistung	Zu erwartender Ertrag	ca. Kosten*
350 m ²	50 kWp	47.500 kWh/Jahr	CHF 180.000
700 m ²	100 kWp	95.000 kWh/Jahr	CHF 305.000
1.400 m ²	200 kWp	190.000 kWh/Jahr	CHF 570.000

* incl. Gerüstebauer und Elektriker

Bitte bedenken Sie, dass bei der Planung und dem Bau einer Photovoltaikanlage sehr viel von der Situation vor Ort abhängt. Daher können die tatsächlichen Kosten stark abweichen. Kosten, die man nicht allgemein voraussagen kann:

- Gerüstebauer
- Elektriker (für Anschluss ans öffentliche Netz)
- Gebühren (seitens Elektrizitätswerk, allfällige Baugesuche,
- Sonstiges (Blitzschutz, Auditor, Statiker...)